

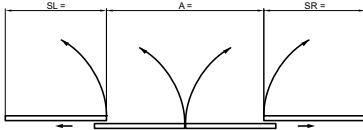
# record TOS

Total-Öffnungs-System für automatische lineare Schiebetüren

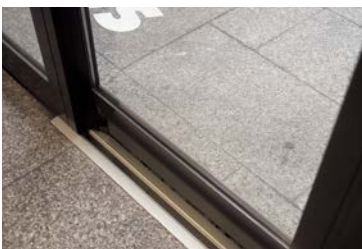


## Kurzbeschreibung

Wird bei normalen Schiebetüren bis zu 2/3 eines Durchgangs mit feststehenden Seitenteilen verschlossen, bleibt dieser Bereich beim Einsatz eines Total-Öffnungs-System record TOS weiterhin begehbar. Dabei ist TOS nicht nur für Notfallsituationen geeignet, sondern insbesondere, wenn sperrige Gegenstände verladen werden müssen. Häufigste Anwendung findet record TOS im Fahrzeughandel, in Einkaufszentren, Kaufhäusern, Möbelmärkten und Gebäuden mit hohem Personenaufkommen.



Das Total-Öffnungs-System record TOS ist eine lineare Schiebetüranlage, deren Tür- und Seitenflügel – zusätzlich zur normalen linearen Öffnungsbewegung – unabhängig von der Türflügelposition um 90° geschwenkt werden können. Hierdurch ergibt sich eine optimale Anwendung als Fluchttüröffnung. Die aufgeschwenkten Türflügel lassen sich zum Erreichen der Total-Offen-Position zudem in Richtung Wand verschieben, wodurch fast die komplette Breite und Höhe des Durchgangs freigegeben wird. Mit nur wenig baulichem Aufwand lassen sich so schmal erscheinende Personeneingänge binnen kürzester Zeit in breite Passagen verwandeln, durch die Versorgungsfahrzeuge hindurchpassen oder die sich als vollwertige Zugänge zum Beladen nutzen lassen.



Die Bodenfläche bleibt mit den niveaugleich ausgeführten Laufschienen der Türflügel frei von Hindernissen. Um die Tür wieder zu verschliessen und zum normalen Schiebetürbetrieb zurückzukehren sind nur wenige Handgriffe notwendig.

## Eckdaten D-TOS

- Öffnungsbereich A: 800 – 2500 mm
- Durchgangshöhe G: max. 2500 mm
- Fluchtweghöhe: G – 50 mm
- Fluchtwegweite: F – 162 mm
- Öffnungsgeschwindigkeit: bis 0.75 m/s
- Türflügelgewichte: max. 2 x 100 kg
- TÜV-Zulassung; Registriernummer 44780 12756612

## Vorteile

- Durchgangsbreite und -höhe bleibt im Bedarfsfall nahezu voll erhalten
- Das Erreichen der Total-Offen-Position erfolgt in kürzester Zeit und erfordert nur wenige Handgriffe
- Rein mechanische Break-Out-Funktion für Fluchtwegwendungen
- Gleichzeitig unauffälliger Schiebetürbetrieb für den Personendurchgang
- Gewohnte Bedienung mittels record BDE-D

## Optionen

- Mehrpunktverriegelung MPV (nicht für 108 mm Antriebshöhe)
- Durchgehende Bodenschiene
- Mechanische Entriegelung per Bowdenzug innen/aussen (HEI/HEA)
- Blei-Akku – Notöffnung bei Stromausfall (Notbetrieb konfigurierbar)
- Funktionserweiterungsmodul FEM für Fremdanwendungen

# record TOS

Total-Öffnungs-System für automatische lineare Schiebetüren

## Allgemeine Beschreibung

Als record TOS bezeichnen wir unsere automatischen linearen Schiebetüren, die sich im Bedarfsfall samt Seitenflügel um 90° in Fluchrichtung aufschwenken lassen. Erfolgt dies in der Geschlossen-Position, kann der Türflügel anschliessend ohne grösseren Kraftaufwand in Richtung der Wände verschoben werden, wodurch eine Öffnung entsteht, die lediglich 50 mm (bzw. 95 mm bei 108 mm Antriebshöhe) der Lichten Höhe (G) und 2 x 81 mm der Lichten Weite (F) einbüst.

Mit 108, 150 und 200 mm stehen grundsätzlich drei Antriebshöhen zur Auswahl. Die 108 mm-Version ist jedoch aufgrund der in Nofallsituationen mitunter wirkenden Kräfte nur bedingt für den Einsatz in einem TOS geeignet. Die Verwendung dieser Antriebshöhe als TOS-Türe empfehlen wir daher nur nach eingehender Beurteilung der zu erwartenden Anwendung.

Angetrieben wird TOS durch ein Standardmodul der Reihe record STA 20. Die maximalen Türflügelgewichte betragen unabhängig von der Motorisierung 2 x 100 kg. Höhere Gewichte können aufgrund der durch die Schwenkmöglichkeit nur eingeschränkt belastbaren Aufhängungspunkte nicht realisiert werden. Der sich daraus ableitende maximale Öffnungsbereich für eine beidseitige Schiebetür D-TOS beträgt somit 2.500 mm bei einer Höhe von ebenfalls 2.500 mm. Der Maximalwert für die Lichte Weite (F) beträgt unter Einberechnung der Seitenteile damit bis zu 5.300 mm ( $F = 2A + 300$  mm), wovon weit über 95% als effektiver Fluchweg bestehen bleiben.

Die Türanlage wird mit 30 mm Aluminiumprofilen gerahmt und für den für TOS üblichen Einsatz als Aussentür mit 20 mm Isolierverglasung versehen. Sollte für den Einsatz innerhalb von Gebäuden 10 mm Einfachverglasung gewünscht werden, so kann diese zusammen mit einem zusätzlichen Ausgleichsprofil ebenfalls montiert werden.

Die Steuerung der Tür erfolgt ebenfalls über Standardmodule der record system 20 Reihe. Das bekannte hintergrundbeleuchtete Bediendisplay record BDE-D mit seiner bei record seit Jahren etablierten Menüführung findet unverändert seine Anwendung. In Verbindung mit der optionalen Mehrpunktverriegelung (MPV) erfährt die Türanlage zusätzlich zum erhöhten



Einbruchschutz eine ausgesprochen nützliche als auch komfortorientierte Aufwertung: Die Verriegelung mit MPV kann mit nur einem Tastendruck über das Bediendisplay gesteuert werden, während der Verriegelungsvorgang in der Standardausführung elektronisch und mechanisch in zwei getrennten Schritten zu erfolgen hat.

## Standard-Ausrüstung:

- Komplette 2-flügelige Türanlage mit Seitenflügel, 90° in Fluchrichtung schwenkbar, Profilsystem 30 mm für 20 mm Isolierverglasung (10 mm Einscheibenverglasung mit Ausgleichsprofil möglich)
- Oberflächenbeschichtung
- Basis-Zubehör, Bedienungseinheit BDE-D mit Display, selbstkalibrierend, umgebungsanpassend

## Auslöseorgane:

- Sensorische Bewegungsmelder als Aufputz- oder Einbauversionen:
  - record RAD 290 (Radartechnologie)
  - record RIC 290 (Radar-Aktivinfrarot kombiniert)
  - record AIR 290 (Aktivinfrarot)
- Drucksensitive oder berührungslose Taster
- Funktaster
- Schlüsselschalter



## Sicherheitssensoren:

- record AIS 290 (Nebenschliesskantenüberwachung)

## Montage-Varianten

- Sturzmontage
- Durchgangsmontage freitragend (nicht 108 mm Antriebshöhe)
- Antrieb in Decke integriert

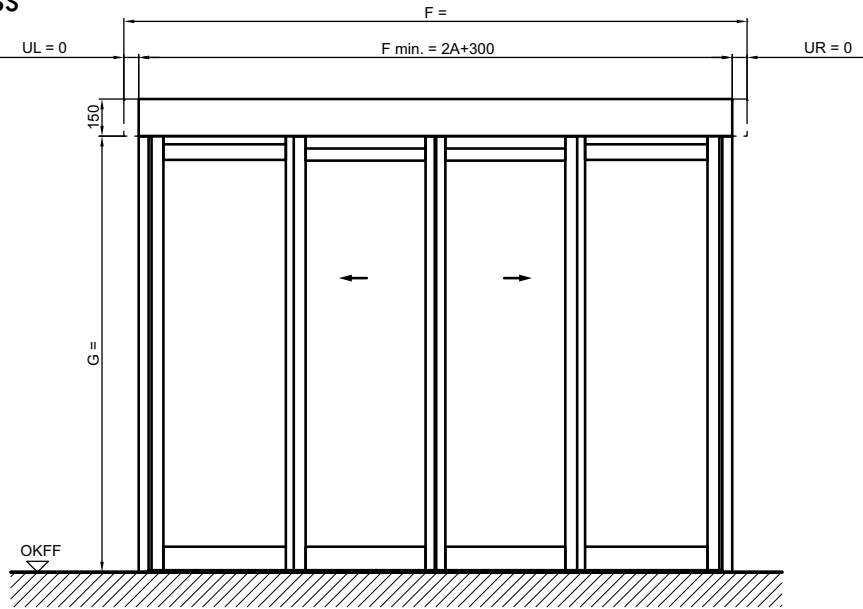
## Hinweis:

Bitte beachten Sie, dass dieses Factsheet zur Wahrung der Übersichtlichkeit lediglich die bei uns am häufigsten nachgefragte Version als beidseitige Schiebetür mit Isolierverglasung und 150 mm Antriebshöhe abbildet. Detaillierte Informationen und Zeichnungen zu weiteren Varianten – wie einseitige Schiebetüren oder Versionen mit reiner Break-Out-Funktion mit fehlenden oder feststehenden Seitenteilen – erhalten Sie gerne auf Anfrage.

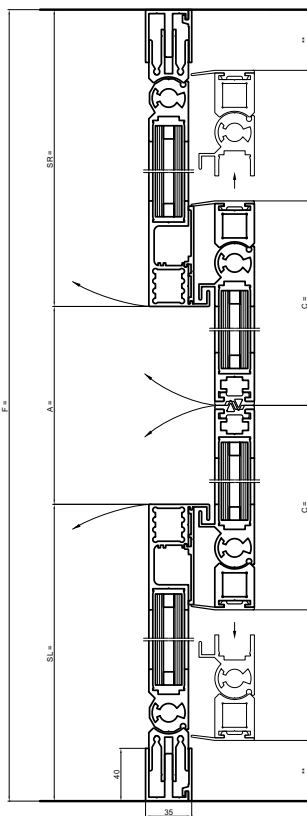
# record TOS

Total-Öffnungs-System für automatische lineare Schiebetüren

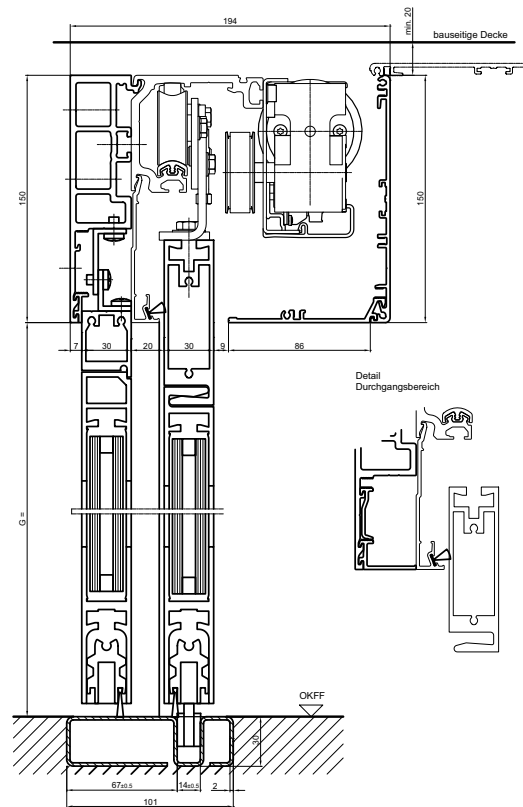
## Aufriss



## Horizontalschnitt



## Vertikalschnitt



# record TOS

Total-Öffnungs-System für automatische lineare Schiebetüren

## Technische Daten

### Grunddaten D-TOS

Öffnungsweite A	800 – 2.500 mm
Durchgangshöhe G	maximal 2.500 mm
Trägerlänge F	mindestens 2A + 300 mm
Gesamthöhe	G + 108 / 150 / 200 mm
Fluchtwegweite	F – 162 mm
Fluchtweghöhe	G – 50 mm (–95 mm bei 108 mm Antriebshöhe)
Türflügelgewichte D-TOS	maximal 2 x 100 kg

## Elektrische Anschlussdaten

### Anschlussdaten

Netzspannung	230 VAC, 50 / 60 Hz
Nennleistung	140 W
Maximaler Leistungsverbrauch	330 W
Verbrauch im Ruhezustand	15 W verriegelt, 20 W Stand-by; einschliesslich Sensoren, Bedieneinheit und Verriegelung

## Umweltbedingungen

### Grunddaten

Temperaturbereich	– 15° bis + 50° C
Feuchtigkeitsbereich	bis 85 % rel. Feuchte, nicht kondensierend

## Allgemeine technische Merkmale

### Motorisierung und Antrieb

Motorleistung	bis zu 200 W
Getriebe	Schneckengetriebe
Antrieb	Zahnriemen

### Funktionssicherheit

Höchstgeschwindigkeit Öffnen / Schliessen	0.75 m / s
Normenkonformität mit	EN 16005, DIN 18650

### Antriebsabmessungen

Ohne Seitenteile (T x H)	157 x 108 / 150 / 200 mm
Mit Seitenteil (T x H)	194 x 108 / 150 / 200 mm